



Plugs e Tomadas Blindadas Brasikon



Plug IP: 44 e IP: 54*				
Amp.	Pólos	110/130V	220/240V	380/440V
16	3	S-3074	S-3076	S-3079
16	4	S-4074	S-4079	S-4076
16	5	S-5074	S-5079	S-5076
32	3	S-3274	S-3276	S-3279
32	4	S-4274	S-4279	S-4276
32	5	S-5274	S-5279	S-5276
*16	7	-	-	S-007-6
*32	7	-	-	S-027-6



Plug IP: 67				
Amp.	Pólos	110/130V	220/240V	380/440V
63	3	S-3574	S-3576	S-3579
63	4	S-4574	S-4579	S-4576
63	5	S-5574	S-5579	S-5576
125	3	S-3674	S-3676	S-3679
125	4	S-4674	S-4679	S-4676
125	5	S-5674	S-5679	S-5676
200	3	S-3874	S-3876	S-3879
200	4	S-4874	S-4879	S-4876



Plug 90° IP: 44				
Amp.	Pólos	110/130V	220/240V	380/440V
16	3	S-11630	S-11633	S-11638
16	4	S-11631	S-11634	S-11636
16	5	S-11632	S-11635	S-11637
32	3	S-13230	S-13233	S-13238
32	4	S-13231	S-13234	S-13236
32	5	S-13232	S-13235	S-13237



Tomada de Embutir IP: 67				
Amp.	Pólos	110/130V	220/240V	380/440V
63	3	S-3544	S-3546	S-3549
63	4	S-4544	S-4549	S-4546
63	5	S-5544	S-5549	S-5546
125	3	S-3644	S-3646	S-3649
125	4	S-4644	S-4649	S-4646
125	5	S-5644	S-5649	S-5646
200	3	S-3844	S-3846	S-3849
200	4	S-4844	S-4849	S-4846



Tomada de Sobrepor IP: 44 e IP: 54*				
Amp.	Pólos	110/130V	220/240V	380/440V
16	3	S-3004	S-3006	S-3009
16	4	S-4004	S-4009	S-4006
16	5	S-5004	S-5009	S-5006
32	3	S-3204	S-3206	S-3209
32	4	S-4204	S-4209	S-4206
32	5	S-5204	S-5209	S-5206
*16	7	-	-	S-100-6
*32	7	-	-	S-127-6



Tomada de Embutir IP: 44 e IP: 54*				
Amp.	Pólos	110/130V	220/240V	380/440V
16	3	S-3044	S-3046	S-3049
16	4	S-4044	S-4049	S-4046
16	5	S-5044	S-5049	S-5046
32	3	S-3244	S-3246	S-3249
32	4	S-4244	S-4249	S-4246
32	5	S-5244	S-5249	S-5246
*16	7	-	-	S-104-6
*32	7	-	-	S-124-6



Tomada de Sobrepor IP: 67				
Amp.	Pólos	110/130V	220/240V	380/440V
63	3	S-3504	S-3506	S-3509
63	4	S-4504	S-4509	S-4506
63	5	S-5504	S-5509	S-5506
125	3	S-3604	S-3606	S-3609
125	4	S-4604	S-4609	S-4606
125	5	S-5604	S-5609	S-5606
200	3	S-3804	S-3806	S-3809
200	4	S-4804	S-4809	S-4806

Acoplamento Fêmea para extensão IP: 44, IP: 54

Amp.	Pólos	110/130V	220/240V	380/440V
16	3	S-3054	S-3056	S-3079
16	4	S-4054	S-4059	S-4056
16	5	S-5054	S-5059	S-5056
32	3	S-3254	S-3256	S-3259
32	4	S-4254	S-4259	S-4256
32	5	S-5254	S-5259	S-5256
16 (IP: 54)	7	-	-	S-105-6
32 (IP: 54)	7	-	-	S-125-6



IP: 67				
Amp.	Pólos	110/130V	220/240V	380/440V
63	3	S-3554	S-3556	S-3559
63	4	S-4554	S-4559	S-4556
63	5	S-5554	S-5559	S-5556
125	3	S-3654	S-3656	S-3659
125	4	S-4654	S-4659	S-4656
125	5	S-5654	S-5659	S-5656
200	3	S-3854	S-3856	S-3859
200	4	S-4854	S-4859	S-4856



Extensão Brasikon Tipo: 2BC IP: 54

Amp.	Pólos	110/130V	220/240V	380/440V
16	3	S-1724	S-1726	S-1729
16	4	S-1824	S-1829	S-1826
16	5	S-1924	S-1929	S-1926

Tomadas Bloqueio Mecânico Surelock®



Tomada de Sobrepor Compacta Bloqueio Mecânico IP: 44				
Amp.	Pólos	110/130V	220/240V	380/440V
16	3	S-3004/T	S-3006/T	S-3009/T
16	4	S-4004/T	S-4009/T	S-4006/T
16	5	S-5004/T	S-5009/T	S-5006/T
32	3	S-3204/T	S-3206/T	S-3209/T
32	4	S-4204/T	S-4209/T	S-4206/T
32	5	S-5204/T	S-5209/T	S-5206/T



Tomada com Carcaça em Alumínio Bloqueio Mecânico IP: 65				
Amp.	Pólos	110/130V	220/240V	380/440V
125	3	S-3604/B	S-3606/B	S-3609/B
125	4	S-4604/B	S-4609/B	S-4606/B
125	5	S-5604/B	S-5609/B	S-5606/B
200	4	-	S-3806/B	S-3809/B
200	5	-	S-4809/B	S-4806/B
200	4	-	S-5809/B	S-5806/B



Tomada Sobrepor com Disjuntor Bloqueio Mecânico IP: 65				
Amp.	Pólos	110/130V	220/240V	380/440V
63	3	S-3504/DJ	S-3506/DJ	S-3509/DJ
63	4	S-4504/DJ	S-4509/DJ	S-4506/DJ
63	5	S-5504/DJ	S-5509/DJ	S-5506/DJ



Tomada de Sobrepor Bloqueio Mecânico IP: 67				
Amp.	Pólos	110/130V	220/240V	380/440V
63	3	S-3504/B	S-3506/B	S-3509/B
63	4	S-4504/B	S-4509/B	S-4506/B
63	5	S-5504/B	S-5509/B	S-5506/B



Tomada de Sobrepor IP: 44-67				
Amp	Pól.	110/130V	220/240V	380/440V
16	3	S-3004/B	S-3006/B	S-3009/B
16	4	S-4004/B	S-4009/B	S-4006/B
16	5	S-5004/B	S-5009/B	S-5006/B
32	3	S-3204/B	S-3206/B	S-3209/B
32	4	S-4204/B	S-4209/B	S-4206/B
32	5	S-5204/B	S-5209/B	S-5206/B
16	3	SS-3004/B	SS-3006/B	SS-3009/B
16	4	SS-4004/B	SS-4009/B	SS-4006/B
16	5	SS-5004/B	SS-5009/B	SS-5006/B
32	3	SS-3204/B	SS-3206/B	SS-3209/B
32	4	SS-4204/B	SS-4209/B	SS-4206/B

A referência SS é utilizada quando o plug for Shock Tite.

Opções com proteção elétrica;
Disjuntor substituir B por DJ;
Diazed substituir B por DZ.

Acrescentar D para Disjuntor.



Interruptores de Pedal



Pedal sem Protetor para o Pé (sem capa)		
Referência	Ligação	Contatos
S-900/BR02		1NA — 1NF
S-900/BR08		2NA — 2NF

Peso: 1,1 kg;
Cor: Preta.

Pedal com Protetor para o Pé (com capa)		
Referência	Ligação	Contatos
S-900/BR101		1NA — 1NF
S-900/BR107		2NA — 2NF

Peso: 1,4 kg;
Cor: Capa amarela;
Para pedal com trava acrescentar 1 ao final do código.

Pedal Duplo com Protetor para o Pé (com capa)		
Referência	Ligação	Contatos
S-900/BR101D		1NA — 1NF
S-900/BR107D		2NA — 2NF

Peso: 1,4 kg;
Cor: Capa Amarela;
Para pedal com trava acrescentar T ao final do código.

Plugs e Tomadas Steck NEMA

Tomadas					
Ref. com placa	Ref. sem placa	Pólos	Corrente	Tensão	Pos. Contato
S-1666	S-1656	2P+T	10/15A	125/ 250V~	
S-1661 Nema 5-15R	S-1651 Nema 5-15R	2P+T	15A	250V~	
S-1665 Nema 10-20R	S-1655 Nema 5-15R	3P	20A	125/ 250V~	
S-1662 Nema 6-20P	S-1652 Nema 5-15R	2P+T	20A	250V~	
S-1663 Nema 5-20R	S-1653 Nema 5-15R	2P+T	20A	250V~	

Acrescentar "CZ" para cinza, "VM" para vermelho e "MF" para marfim.



Plug					
Referência	Pólos	Corrente	Tensão	Pos. Contato	
S-1551 Nema 5-15P	2P+T	15A	250V~		
S-1552 Nema 6-20P	2P+T	20A	250V~		
S-1553 Nema 5-20P	2P+T	20A	250V~		
S-1555 Nema 10-20P	3P	20A	125/ 250V~		

Prensa Cabos/Tampões

Prensa Cabo IP:67				
Ref.	Rosca PG	Ref.	Rosca B.S.P.	
S-799/C	7	S-850/C	1/4"	
S-800/C	9	S-851/C	3/8"	
S-801/C	11	S-852/C	1/2"	
S-802/C	13,5	S-853/C	3/4"	
S-803/C	16	S-854/C	1"	
S-804/C	21	S-855/C	1.1/4"	
S-805/C	29	S-856/C	1.1/2"	
S-806/C	36	S-857/C	2"	
S-807/C	42	-	-	
S-808/C	48	-	-	

Grau de proteção. Cor Cinza. Opção: Cor preta acrescentar PT.

Tampão Plástico				
Ref.	Rosca PG	Ref.	Rosca B.S.P.	
S-001	7	S-021	1/4"	
S-002	9	S-022	3/8"	
S-003	11	S-023	1/2"	
S-004	13,5	S-024	3/4"	
S-005	16	S-025	1"	
S-006	21	S-026	1.1/4"	
S-007	29	S-027	1.1/2"	
S-008	36	-	-	

Cor Cinza.

Conectores Múltiplos Bornes



Bornes Polipropileno					
Ref.	Área do Cabo mm		Corrente Ampéres (máx.)	Dimensões LxPxA (mm)	Diâmetro de furo (mm)
	Rígido	Flexível			
S-71365	25,0	25,0	100	210x38x34	7,40
S-71366	35,0	35,0	125	264x46x37	8,98

Temperatura de Trabalho: 85°C — Tensão de Isolação: 500V.

Bornes Poliamida 6.6					
Ref.	Área do Cabo mm		Corrente Ampéres (máx.)	Dimensões LxPxA (mm)	Diâmetro de furo (mm)
	Rígido	Flexível			
S-61361	2,5	2,5	24	94,2x15x15	2,7
S-61362	6,0	4,0	41	117x20x16	3,4
S-61363	10,0	6,0	57	135x21x19,3	4,3
S-61364	16,0	10,0	76	170x28x22,2	5,5

Temperatura de Trabalho: 140°C — Tensão de Isolação: 240/450V;
* Terminais em latão sem tratamento superficial.



Caixas Multiplex



Amp	Pólos	Corrente	Tensão	Características	Posição Contatos
S-418	2P+T	10/15A	125/250V	Sobrepor	 
S-417	3P	20A	125/250V	Sobrepor	
S-416	2P+T	10/15A	250V	Embutir	
S-415	3P	20A	125/250V	Embutir	

Dimensões Externas: 109x109x64mm.

Caixas Ice



Referência	Dimensões internas LxAxP (mm)	O/P	IP	Embutes
S-303	100x100x47	O	54	Cega
S-305	80x80x60	O	54	4
S-105	80x80x60	O	65	Cega
S-307	100x100x60	O	54	7
S-107	100x100x60	O	65	Cega
S-308	100x100x100	O	54	Cega
S-309M	152x109x70	T	54	10
S-304	152x109x70	O	54	Cega
S-104M	152x109x70	T	54	Cega
S-306	196x142x84	O	54	Cega
S-302	196x142x84	T	54	Cega
S-310	251x150x107	O	65	Cega
S-312	251x150x107	T	65	Cega

(O) Tampa Opaca; (T) Tampa Transparente; (A) Tampa Alta.

Caixas Shock Box para Extensão



Referência	Características	Dimensões LxAxP (mm)	Módulos	Norma
S.18.8.P S.18.8.PP	para fixar com alça	193X280X144	8 disjuntores	DIN
S.18.8.MD S.18.6.MN	para fixar	193X370X144	8 disjuntores 6 disjuntores	DIN NEMA
S.18.12.GMD S.18.8.GMN	para fixar	265X493X177	12 disjuntores 8 disjuntores	DIN NEMA
S.18.24.GM	para fixar	265X493X177	24 disjuntores	DIN

Disjuntores (Padrão IEC 60.898)

Corrente	Monopolar	Bipolar	Triplolar
2A	SD-61 C02	SD-62 C02	SD-63 C02
4A	SD-61 C04	SD-62 C04	SD-63 C04
6A	SD-61 C06	SD-62 C06	SD-63 C06
10A	SD-61 C10	SD-62 C10	SD-63 C10
16A	SD-61 C16	SD-62 C16	SD-63 C16
20A	SD-61 C20	SD-62 C20	SD-63 C20
25A	SD-61 C25	SD-62 C25	SD-63 C25
32A	SD-61 C32	SD-62 C32	SD-63 C32
40A	SD-61 C40	SD-62 C40	SD-63 C40
50A	SD-61 C50	SD-62 C50	SD-63 C50
63A	SD-61 C63	SD-62 C63	SD-63 C63
80A	SD-1C80	SD-2C80	SD3C80
100A	SD-1C100	SD-2C100	SD-3C100

Curva C — 2A...
100A — 1,2 e 3 pólos.

Caixas Light



Referência	Dimensões Internas Diâmetro (mm)	O/P	IP	Embutes	Obs.
S.SV.065 S.SX.065	32xØ61	O	44	4 Cega	Fechado à Pressão
S.SV.080 S.SX.080	33xØ75	O	44	4 Cega	
S.SP.088 S.SX.088	80x80x52	O	54	7 Cega	
S.SV.111 S.SX.111	102x102x55	O	55	8 Cega	
S.SV.161 S.SX.161	154x110x70	O	55	10 Cega	Parafuso Articulado
S.EV.171 S.EX.171	170x145x90	O	55	10 Cega	
S.EV.231 S.EX.231	300x200x120	O	55	12 Cega	
S.EV.322 S.EX.322	234x174x90	O	55	10 Cega	
S.SEV.322/A S.SEX.322/A	300x220x148	AO AO	55	12 Cega	Dobradilha Interna
ST.44.010/N ST.44.210/N ST.44.430/N	384x304x120	O O T	54 56 56	12 Cega Cega Cega	
ST.44.011/N ST.44.211/N ST.44.431/N		O O T	54 56 56	12 Cega Cega Cega	
ST.44.220/N ST.44.440/N		AO TA	56 56	Cega Cega	
ST.44.221/N ST.44.441/N	462x384x180	AO TA	56 56	Cega Cega	

(O) Tampa Opaca; (T) Tampa Transparente; (A) Tampa Alta.

Interruptores Diferenciais

Referência 30mA				
Corrente	Pólos	Sensibilidade	Referência	
25A	2P	30mA	SDR-225-30	
40A	2P	30mA	SDR-240-30	
63A	2P	30mA	SDR-263-30	
80A	2P	30mA	SDR-280/0,03	
100A	2P	30mA	SDR-2100/0,03	
25A	4P	30mA	SDR-425-30	
40A	4P	30mA	SDR-440-30	
63A	4P	30mA	SDR-463-30	
80A	4P	30mA	SDR-480/0,03	
100A	4P	30mA	SDR-4100/0,03	
Referência 300mA				
25A	2P	300mA	SDR-225-300	
40A	2P	300mA	SDR-240-300	
63A	2P	300mA	SDR-263-300	
25A	4P	300mA	SDR-425-300	
40A	4P	300mA	SDR-440-300	
63A	4P	300mA	SDR-463-300	



Quadros e Centros de Disjuntores de Sobrepor Combi Box



Referência	Característica	Nº de Módulos	Referência	Característica	Nº de Módulos
S.SCT.2	com fixação	2 DIN	S.CV.12.PO	PO	12 DIN
			S.CV.12.PT	PT	12 DIN
Dimensões totais: 50x142x70,5mm			S.CV.8.PON	PO	8 NEMA
S.SCT.4	com fixação	4 DIN	S.CV.8.PTN	PT	8 NEMA
Dimensões totais: 94x142x70,5mm			Dimensões totais: 280x210x96mm		
S.CV5.PO	PO	5 DIN	S.CV.24.PO	PO	24 DIN
S.CV5.PT	PT	5 DIN	S.CV.24.PT	PT	24 DIN
S.CV3.PON	PO	3 NEMA	S.CV.16.PON	PO	16 NEMA
S.CV3.PTN	PT	3 NEMA	S.CV.16.PTN	PT	16 NEMA
Dimensões totais: 140x210x96mm			Dimensões totais: 310x385x108mm		
S.CV8.PO	PO	8 DIN	S.CS.36.PO	PO	36 DIN
S.CV8.PT	PT	8 DIN	S.CS.36.PT	PT	36 DIN
S.CV6.PON	PO	6 NEMA	S.CS.24.PON	PO	24 NEMA
S.CV6.PTN	PT	6 NEMA	S.CS.24.PTN	PT	24 NEMA
Dimensões totais: 208x210x96mm			Dimensões totais: 310x560x104mm		

PO = Porta Opaca; PT = Porta Transparente.

Quadros e Centros de Disjuntores de Sobrepor Ecology Box



Referência	Característica	Nº de Módulos	
		DIN	NEMA
S.CD.4.PT	Porta Transparente	4	-
S.CD.4.PO	Porta Opaca	4	-
S.CD.3.PTN	Porta Transparente	-	3
S.CD.3.PON	Porta Opaca	-	3
Dimensões Totais: 146x214x109mm			
S.CD.6.PT	Porta Transparente	6	-
S.CD.6.PO	Porta Opaca	6	-
S.CD.4.PTN	Porta Transparente	-	4
S.CD.4.PON	Porta Opaca	-	4
Dimensões Totais: 183x214x117mm			
S.CD.9.PTR	Porta Transparente	9	-
S.CD.9.POR	Porta Opaca	9	-
Dimensões Totais: 234x214x117mm			
S.CD.13.PTR	Porta Transparente	13	-
S.CD.13.POR	Porta Opaca	13	-
Dimensões Totais: 304x214x117mm			

Quadros e Centros de Disjuntores de Embutir Ouro Box



Referência	Característica	Nº de Módulos	Referência	Característica	Nº de Módulos
Med. de fixação: 140x205x70mm			Med. de fixação: 325x205x70mm		
S.CM.5.OBR	PO	5 DIN	S.CM.16.OBR	PO	16 DIN
S.CM.5.TBR	PT	5 DIN	S.CM.16.TBR	PT	16 DIN
Med. de fixação: 280x350x80 mm			Med. de fixação: 280x350x80 mm		
S.CM.3.ONBR	PO	3 NEMA	S.CM.24.OBR	PO	24 DIN
S.CM.3.TNBR	PT	3 NEMA	S.CM.24.TBR	PT	24 DIN
Med. de fixação: 200x200x70mm			Med. de fixação: 200x200x70mm		
S.CM.8.OBR	PO	8 DIN	S.CM.16.ONBR	PO	16 NEMA
S.CM.8.TBR	PT	8 DIN	S.CM.16.TNBR	PT	16 NEMA
Med. de fixação: 280x540x81 mm			Med. de fixação: 280x540x81 mm		
S.CM.6.ONBR	PO	6 NEMA	S.CM.36.PO	PO	36 DIN
S.CM.6.TNBR	PT	6 NEMA	S.CM.36.PT	PT	36 DIN
Med. de fixação: 275x205x70mm			Med. de fixação: 275x205x70mm		
S.CM.12.OBR	PO	12 DIN	Med. de fixação: 280x680x81mm		
S.CM.12.TBR	PT	12 DIN	S.CM.48.PO	PO	48 DIN
S.CM.8.ONBR	PO	8 NEMA	S.CM.48.PT	PT	48 DIN
S.CM.8.TNBR	PT	8 NEMA			

Obs: fixação em alvenaria ou Dry-Wall;
PO = Porta Opaca;
PT = Porta Transparente.

Linha de Quadros Belbox



Referência	Descrição
S-024310K	Quadros Disjuntor Belbox 2 x 12 DIN Opaco IP 65
S-024311K	Quadros Disjuntor Belbox 2 x 12 DIN Transparente IP 65
S-024501K	Placa Montagem Belbox 274 x 320 mm
S-024202K	Contra-porta Belbox 305 x 229 mm
S-054310K	Quadros Disjuntor Belbox 3 x 18 DIN Opaco IP 65
S-054311K	Quadros Disjuntor Belbox 3 x 18 DIN Transparente IP 65
S-054501K	Placa Montagem Belbox 358 x 470 mm
S-054202K	Contra-porta Belbox 413 x 448mm
S-072310K	Quadros Disjuntor Belbox 4 x 18 DIN Opaco IP 65
S-072311K	Quadros Disjuntor Belbox 4 x 18 DIN Transparente IP 65
S-072501K	Placa Montagem Belbox 385 x 620 mm
S-072202K	Contra-porta Belbox 413 x 598 mm
S-104310K	Quadros Belbox 4 x 26 DIN Opaco IP 65
S-104311K	Quadros Belbox 4 x 26 DIN Transp. IP 65
S-104501K	Placa Montagem Belbox 528 x 620 mm
S-104202K	Contra-porta Belbox 557x 598 mm

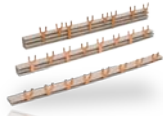
Kit de Fixação para Dry-Wall

Ref. S-000294
(composto de 4 peças por kit)



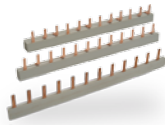


Barramentos e Acessórios para Quadros e Centros de Disjuntores



Barramentos de Fases para Disjuntores DIN

Referência	Nº de Fases	Corrente	Nº de Pólos	Comprimento
S-1F 210.B	Monofásico	80A	1x12	210mm
S-1F1000.B	Monofásico	80A	1x57	1000mm
S-2F 210.B	Bifásico	80A	2x6	210mm
S-2F1000.B	Bifásico	80A	2x28+1	1000mm
S-3F 210.B	Trifásico	80A	3x4	210mm
S-3F1000.B	Trifásico	80A	3x19	1000mm
S-1F 285.B	Monofásico	80A	1x16	285mm
S-2F 285.B	Bifásico	80A	2x8	285mm
S-3F 285.B	Trifásico	80A	3x5+1	285mm



Barramentos NEMA

Referência	Nº de Fases	Corrente	Nº de Pólos	Comprimento
S-1F 202.BN	Monofásico	80A	1x8	202mm
S-2F 202.BN	Bifásico	80A	2x4	202mm
S-3F 202.BN	Trifásico	80A	8	202mm
S-1F 1000.N	Monofásico	80A	1x40	1000mm
S-2F 1000.N	Bifásico	80A	2x20	1000mm
S-3F 1000.N	Trifásico	80A	3x13	1000mm



Barramentos de Neutro e Terra

Referência	Caixas	Nº Terminais	Comprimento
SBTN5	S.CM.6/NEMA S.CM.8/DIN	4	80mm
SBTN6A	S.CM.3/NEMA S.CM.5/DIN S.CV.3/5 NEMA	4	80mm
SBTN6B	S.CM.8/NEMA S.CM.12/16/DIN	6	100mm
SBTN8A	S.CV.6/NEMA S.CV.8/DIN	8	140mm
SBTN8B	S.CV.8/NEMA S.CV.12/DIN	8	180mm
SBTN8CD	S.CD.3/NEMA S.CM.4/DIN	6	130mm
SBTN181	S.CV.36/DIN	12	210mm
SBTN12	S.CM.16/NEMA S.CM.24/DIN	10	170mm
SBTN12	S.CE/S.36/DIN S.CE/S.48/DIN	10	170mm
SBTN14	S.CV.16/NEMA S.CV.24/DIN	12	220mm

Conexões Elétricas Blindadas Multipolar Logic



Carcaça Plug — 4 rebites

Prensa Cabos: Superior/Lateral

Referência Superior	Ref. Lateral	Pólos
SCPS4R-10	SCPL4R-10	10
SCPS4R-16	SCPL4R-16	16
SCPS4R-24	SCPL4R-24	24
SCPS4R-32	SCPL4R-32	32
SCPS4R-48	SCPL4R-48	48



Carcaça Plug — 2 rebites

Prensa Cabos: Superior/Lateral

Referência Superior	Referência Lateral	Pólos
SCPS2R-06	SCPL2R-06	6
SCPS2R-10	SCPL2R-10	10
SCPS2R-16	SCPL2R-16	16
SCPS2R-24	SCPL2R-24	24
SCPS2R-32	SCPL2R-32	32
SCPS2R-48	SCPL2R-48	48

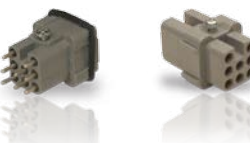


Miolo 35A (380V)

Contatos: Prata Passivada
Ligação nos contatos até 6 mm²

Referência Macho	Referência Fêmea	Pólos
SMP-635	SMB-635	6
SMP-635/12*	SMB-635/12*	12

* Opcional: Pino de bloqueio Ref. SPBS.



Miolo Macho — Miolo Fêmea

Contatos: Prata Passivada
10A — 250V

Referência Macho	Referência Fêmea	Pólos
SDMM-04/P*	SDMF-04/P*	4
SDMM-06/C**	SDMF-06/C**	6
SDMM-08	SDMF-08	8

* Contatos com Parafuso.

** Contato Crimpado Maciço.



Carcaça Base Baixa — 1 trava

Com Tampa Mola

Referência Inferior	Referência Lateral	Pólos
SCBB1TTM-06	SCBA1TTM-06	6
SCBB1TTM-10	SCBA1TTM-10	10
SCBB1TTM-16	SCBA1TTM-16	16
SCBB1TTM-24	SCBA1TTM-24	24



Carcaça Base Baixa — 1 e 2 travas

Entrada da Fiação: Inferior

Referência 1 trava	Referência 2 travas	Pólos
SCBB1T-06	-	6
SCBB1T-10	SCBB2T-10	10
SCBB1T-16	SCBB2T-16	16
SCBB1T-24	SCBB2T-24	24
SCBB1T-32	SCBB2T-32	32
SCBB1T-48	SCBB2T-48	48



Miolo 16A

Contatos: Prata Passivada

Referência Macho	Referência Fêmea	Pólos
SMP-06	SMB-06	6
SMP-10	SMB-10	10
SMP-16	SMB-16	16
SMP-24	SMB-24	24
1 (SMP-16) + 1 (SMPPR-16)	1 (SMB-16) + 1 (SMBPR-16)	32
1 (SMP-24) + 1 (SMPPR-24)	1 (SMB-24) + 1 (SMBPR-24)	48



Carcaça Plug — 2 Rebites

Prensa Cabos: Superior

Referência	Pólos
SDCP-04	4
SDCP-08	8



Disjuntores em Caixa Moldada

Linha MARKIS

Aplicação:

São usados principalmente em circuitos AC 50/60 Hz, tensão de trabalho nominal até 690V, tripolares, disparadores térmico e magnético, fixos e ajustável e corrente de trabalho nominal até 1250A.



Linha Challenger®

Contator Série SC-1



Aplicação:

O contator Série SC-1 é usado em circuitos AC 50/60 Hz, tensão de trabalho nominal até 690V e corrente de trabalho nominal até 95A de acordo com a classe de emprego AC-3.

Contator Auxiliar Série SRC-6



Aplicação:

São principalmente aplicados em circuitos onde tem vários controles e/ou sinalizações dependendo do fechamento de um contator principal, podendo ser circuitos de corrente alternada (A.C) até 690 Vca e circuitos de corrente contínua (D.C) até 230 Vcc.

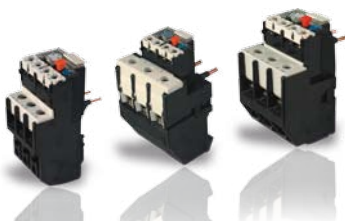
Contator Série SC-2



Aplicação:

O contator Série SC-2 é usado em circuitos AC 50/60 Hz, tensão de trabalho nominal até 1000V e corrente de trabalho nominal até 630A.

Relé Térmico Série SR-2



Aplicação:

O contator Série SR-2 é usado em circuitos AC 50/60 Hz, tensão de trabalho nominal até 1000V e corrente de 0,1A até 630A.

Botões de Comando e Sinalização

Linha Max Botton

Modelos disponíveis em linha plástica e metálica:

Botão à impulsão;
Botão cogumelo (tipo soco) à impulsão;
Botão de retenção (tipo soco) girar para destravar;
Botão comutador;
Botão duplo;
Sinalizador Luminoso;
Sinalizador Sonoro (cigarra);
Sinalizador LED.



Mini Contator Série SC-6



Aplicação:

Tensão de trabalho nominal até 690V e corrente de trabalho nominal até 9A.

Disjuntor-Motor Termomagnético S225/S280



Aplicação:

O disjuntor-motor permite o arranque de motores à tensão plena, proteção contra sobrecargas e curtos-circuitos, não necessariamente de fusíveis ou interruptores adicionais. Faixa de ajustes de 0,1 a 80A.

Chaves de Partida



Aplicação:

As Chaves de Partida Steck são destinadas à manobra e proteção de motores trifásicos acoplados às mais variadas máquinas. De acordo com a aplicação, são disponíveis chaves de partida direta trifásica e partida estrela-triângulo (YΔ). Potências Nominais até 50CV. Mais informações sob consulta.